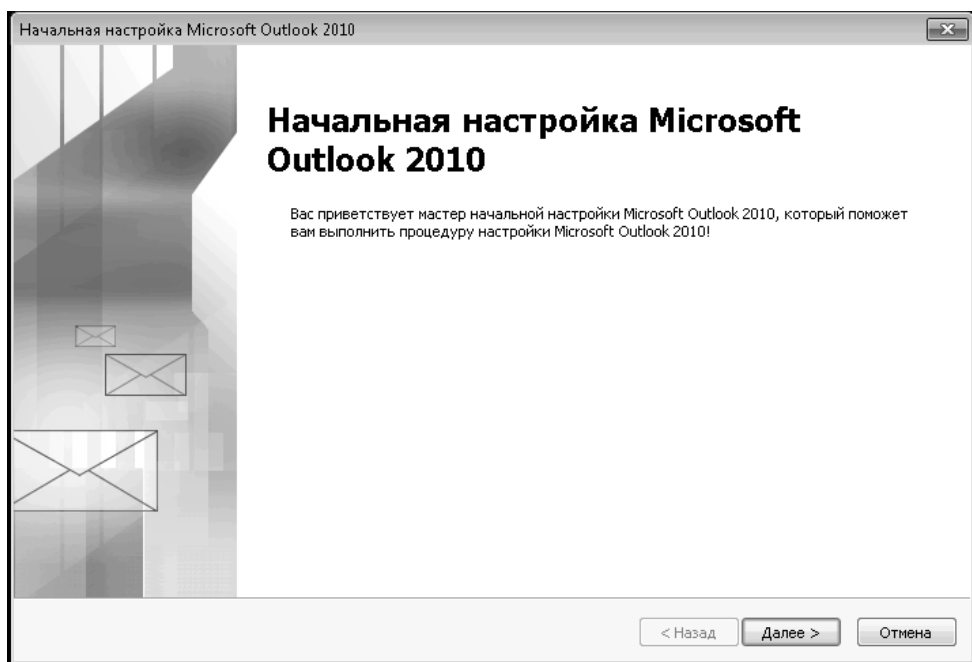


Инструкция по настройке почтового ящика в Outlook 2010.

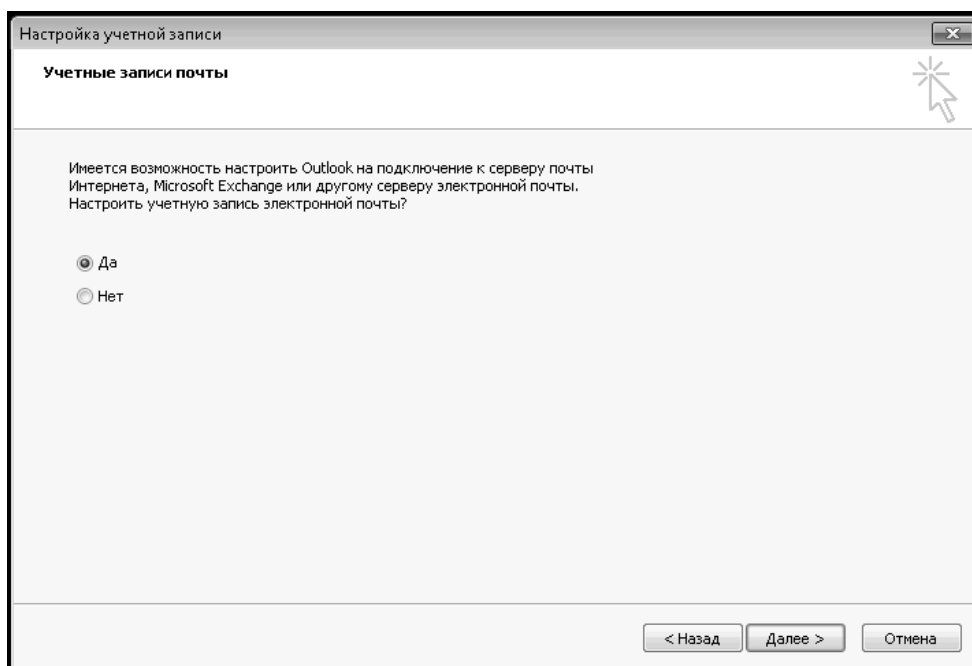
По корпоративному стандарту электронная почта на компьютерах университета настраивается с использованием почтового клиента Microsoft Outlook, входящего в поставку продукта Microsoft Office.

1. Выполнить запуск программы Microsoft Outlook.

Если на данном компьютере Вы заходите в Microsoft Outlook 2010 первый раз, то откроется окно начальной настройки, нажимаем кнопку «Далее».



2. В окне «Учетные записи почты» нажать «Далее».



3. На странице «Автоматическая настройка учетной записи», если:
- компьютер включен в домен, Outlook должен автоматически заполнить параметры «Имя пользователя» и «Адрес электронной почты», т.к. при регистрации пользователя в корпоративной сети университета создается почтовый ящик Exchange. Если эти параметры заполнены правильно, нажмите кнопку «Далее», чтобы Outlook завершил настройку учетной записи;
 - компьютер не включен в домен, необходимо выбрать пункт «Настроить вручную параметры сервера или дополнительные типы серверов», в следующем окне выбрать пункт «Сервер Microsoft Exchange или совместимая служба».

Добавить новую учетную запись

Автоматическая настройка учетной записи
Подключение к другим типам серверов.

☐ Учетная запись электронной почты

Ваше имя:
Пример: Алексей Орехов

Адрес электронной почты:
Пример: alexeyorekhov@example.com

Пароль:
Проверка пароля:
Введите пароль, предоставленный поставщиком услуг Интернета.

☐ Обмен текстовыми сообщениями (SMS)

☒ Настроить вручную параметры сервера или дополнительные типы серверов

< Назад Далее > Отмена

Добавить новую учетную запись

Выбор службы

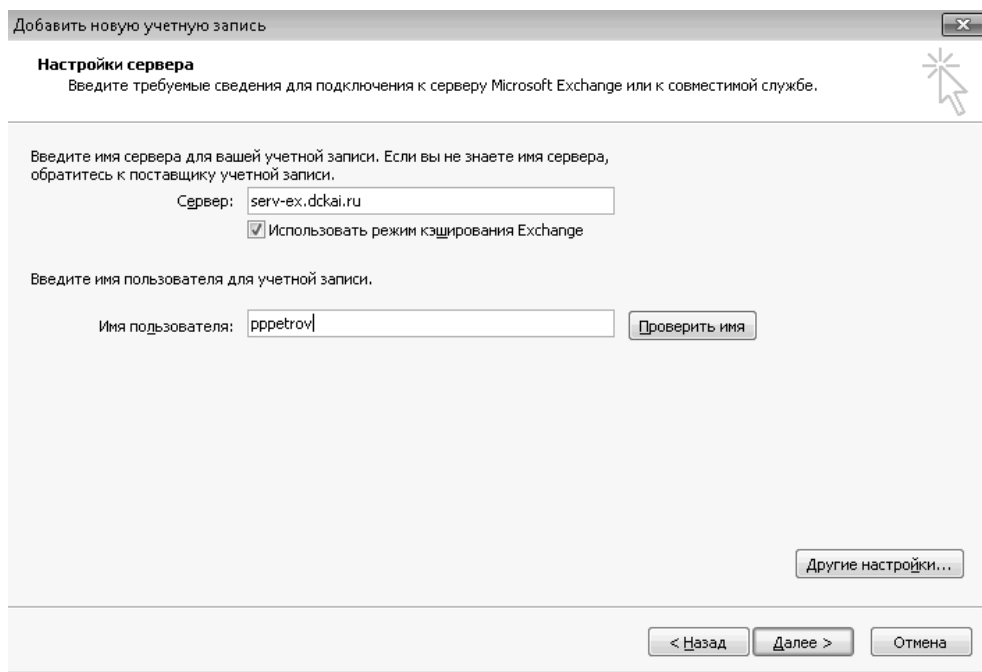
☐ Электронная почта Интернета
Подключение к POP- или IMAP-серверу для отправки и получения сообщений электронной почты.

☒ Сервер Microsoft Exchange или совместимая служба
Подключение для доступа к электронной почте, календарю, контактам, факсам и голосовой почте.

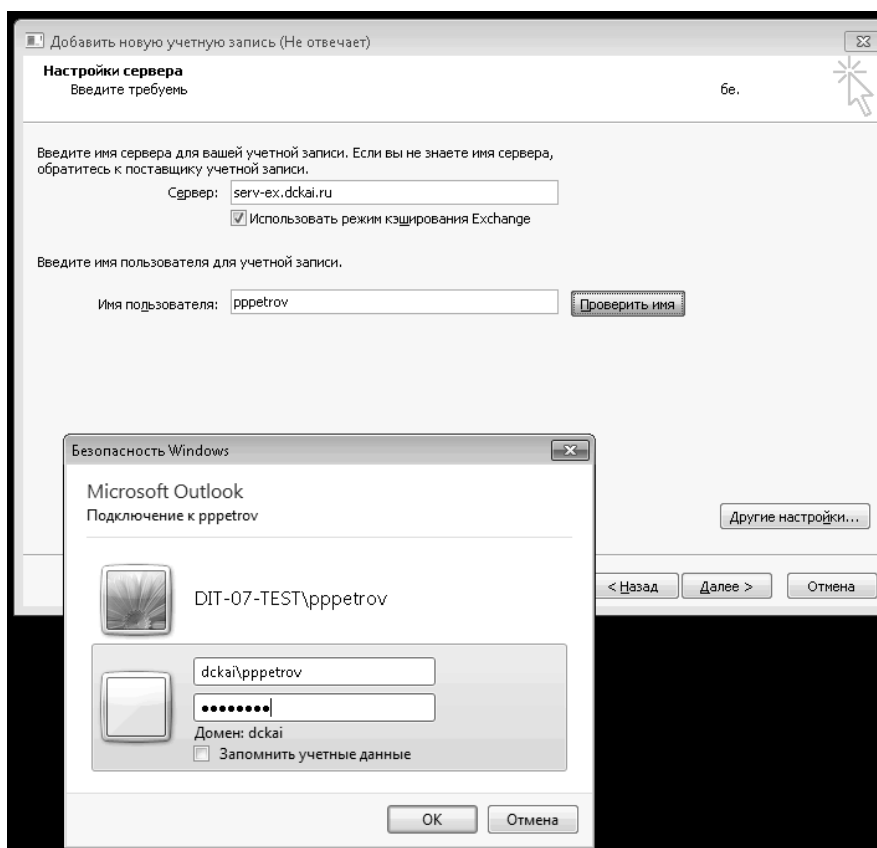
☐ Обмен текстовыми сообщениями (SMS)
Подключение к службе обмена мобильными сообщениями.

< Назад Далее > Отмена

В окне настройки сервера ввести имя сервера **Serv-ex.dckai.ru**, в окне «Имя пользователя» ввести логин, нажать клавишу «Проверить имя».



На запрос подключения к серверу ввести учетные данные в формате **dckai\логин и пароль**, установить галочку в поле «Запомнить учетные данные».



5. В следующих окнах нажать «Далее», «Готово».